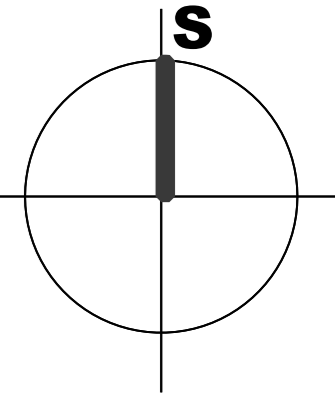




# ÚZEMNÍ PLÁN NETŘEBICE

**04 ÚPLNÉ ZNĚNÍ PO VYDÁNÍ JEHO ZMĚNY Č. 1**  
**VÝKRES VEŘEJNĚ PROSPĚŠNÝCH STAVEB**  
**OPATŘENÍ A ASANACÍ**



1 : 5000

## LEGENDA

— HRANICE ŘEŠENÉHO ÚZEMÍ - SPRÁVNÍ ÚZEMÍ OBCE

— HRANICE KATASTRÁLNÍHO ÚZEMÍ

▨ KORIDOR DÁLNIČE D3  
▨ IV. TRANZITNÍ ŽELEZNIČNÍ KORIDOR

VEŘEJNĚ PROSPĚŠNÉ STAVBY S MOŽNOSTÍ VYVLASTNĚNÍ

VD.1 Navrhovaný koridor mezinárodního a republikového významu pro veřejnou dopravní infrastrukturu – stavbu dálnice D3 (úsek D117, v Územním plánu ozn. CPZ.D17)

VD.2 Navrhovaný koridor mezinárodního a republikového významu pro veřejnou dopravní infrastrukturu D 3/6 – pro IV. Transzitivní železniční koridor (v Územním plánu ozn. CPZ.D3/6)

Navrhované vodovody a vodohospodářské objekty

VT3.1 Navrhovaný vodovod pro veřejnou potřebu

Veřejná technická infrastruktura pro zastavěné plochy Z.1.9 v Netřebicích

VT3.2 Navrhovaný vodovod pro veřejnou potřebu

Technická infrastruktura pro zastavěné plochy Z.1.10 v Netřebicích

VT3.3 Navrhovaný vodovod pro veřejnou potřebu

Technická infrastruktura pro zastavěné plochy Z.1.11 v Netřebicích

Navrhované kanalizace, kanalizační objekty a ČOV

VT4.1 Navrhovaná kanalizace a kanalizační objekty

Veřejná technická infrastruktura v jihovýchodní části sídla Netřebice

– pro zastavěné plochy Z.1.4, Z.1.5, Z.1.6, Z.1.7, Z.1.8 v Netřebicích

VT4.2 Navrhovaná kanalizace a kanalizační objekty

Veřejná technická infrastruktura pro zastavěné plochy Z.1.9 v Netřebicích

VT4.3 Navrhovaná kanalizace a kanalizační objekty

Veřejná technická infrastruktura pro zastavěné plochy Z.1.10 v Netřebicích

VT4.4 Navrhovaná kanalizace a kanalizační objekty

Veřejná technická infrastruktura

– doplnění technické infrastruktury pro zastavěné plochy Z.3.2 ve Výchě

VT4.5 Navrhovaná kanalizace a kanalizační objekty

Veřejná technická infrastruktura

– doplnění technické infrastruktury pro zastavěné plochy Z.3.3 ve Výchě

VT4.6 Navrhovaná kanalizace a kanalizační objekty

Veřejná technická infrastruktura

– doplnění technické infrastruktury pro zastavěné plochy sídla Výchě, převedení odpadních vod mimo zatrubněný odpad z rybníka, na navrhovanou ČOV

VT4.7 Navrhovaná ČOV

Veřejná technická infrastruktura – doplnění technické infrastruktury sídla Výchě, převedení odpadních vod mimo zatrubněný odpad z rybníka, ukončení kanalizačního systému čistírnou

Navrhované trafostanice vč. přírodního vedení

VT5.1 Navrhovaná trafostanice č. 8 včetně přírodního kabelového vedení

Veřejná technická infrastruktura pro sídlo Netřebice

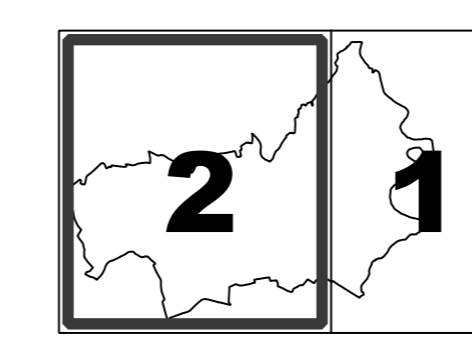
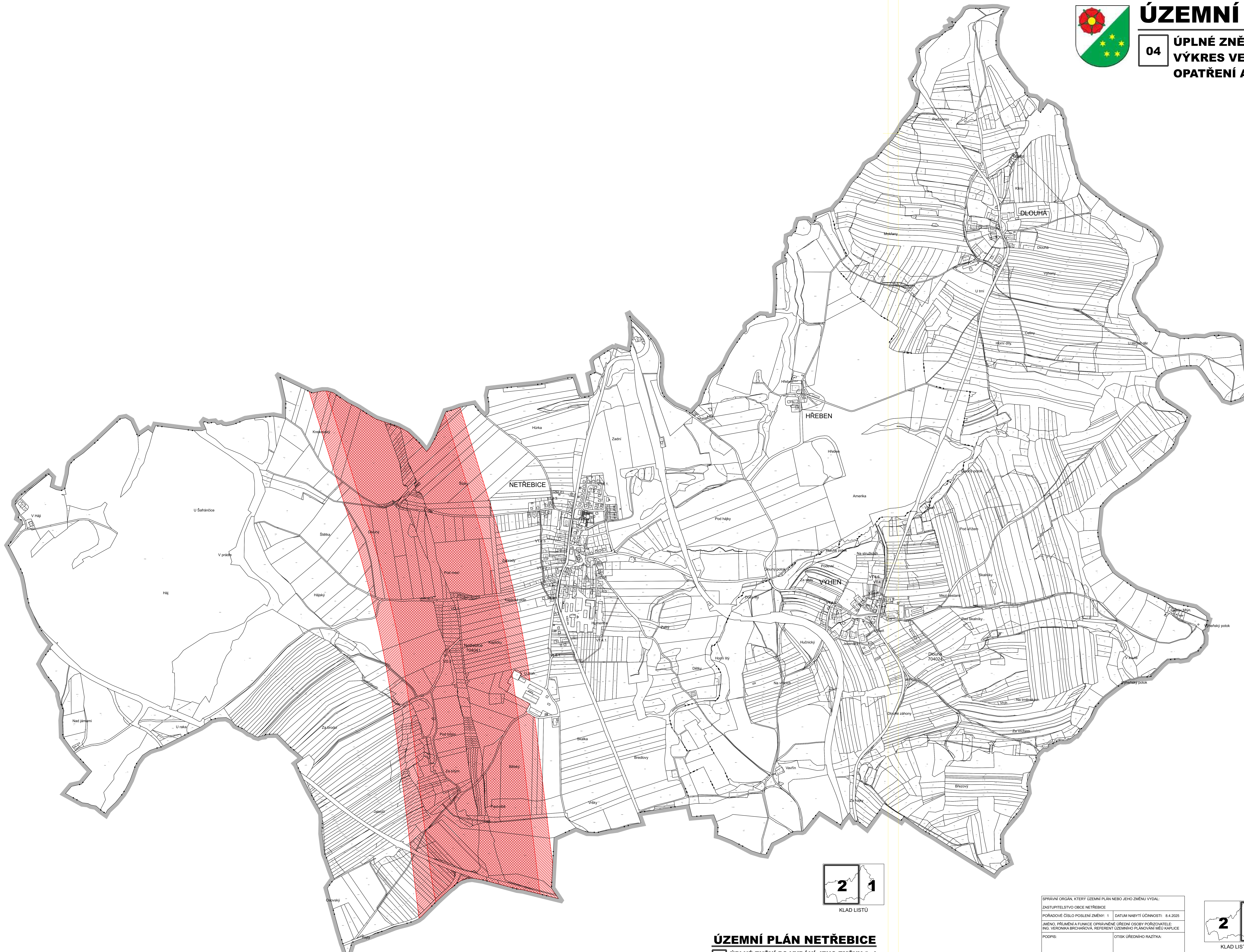
Navrhovaná veřejná prostranství

Prostory přístupné každému bez omezení, tedy sloužící obecnému užívání

VT6.1 Záměr navrhovaného veřejného prostranství šíře min. 8 m s místní komunikací

– na pozemku p.č. 44/7 (k.ú. Netřebice), při jeho severní hranici

Napojení zastavěné plochy Z.1.1 v Netřebicích na stávající komunikační systém v sídli



KLAD LISTŮ

**ÚZEMNÍ PLÁN NETŘEBICE**  
**04 ÚPLNÉ ZNĚNÍ PO VYDÁNÍ JEHO ZMĚNY Č. 1**  
**VÝKRES VEŘEJNĚ PROSPĚŠNÝCH STAVEB**  
**OPATŘENÍ A ASANACÍ**

SPRÁVNÍ ORGÁN, KTERÝ ÚZEMNÍ PLÁN NEBO JEHO ZMĚNU VYDAL:	
ZASTUPITELSTVO OBCE NETŘEBICE	
POŘADOVÉ ČÍSLO POSLEDNÍ ZMĚNY: 1	DATUM NABÝTÍ ÚČINNOSTI: 8.4.2025
JMÉNO, PRŮJMĚNÍ A FUNKCE OPRAVNĚNÉ ÚŘEDNÍ OSOBY PORUČOVATELE: ING. VERONIKA BRCHÁNKOVÁ, REFERENT ÚZEMNÍHO PLÁNOVÁNÍ MĚÚ KAPLICE	
PODPIS:	OTISK ÚŘEDNÍHO RAZÍTKA:



KLAD LISTŮ

č.v. 04

**SP Studio, s.r.o.**,  
architektonická kancelář, Budějovická 58, Č. Krumlov  
tel.: 380711315, e-mail: rampas@spstudio.cz

PROJEKTANT: ING. ARCH. JIŘÍ RAMPAS	OBJEDNATEL: MĚSTSKÝ ÚRAD KAPLICE OBEC NETŘEBICE
AUTOR: ING. ARCH. JIŘÍ RAMPAS	STUPĚŇ: ÚPLNÉ ZNĚNÍ PO VYDÁNÍ JEHO ZMĚNY Č. 1
VYPRACOVÁVATEL: LENKA VEJVODOVÁ	SPRÁVNÍ ORGÁN: MĚSTSKÝ ÚRAD KAPLICE OBEC NETŘEBICE
PROJEKTOVATEL: MĚSTSKÝ ÚRAD KAPLICE OBEC NETŘEBICE	STUPĚŇ: ÚPLNÉ ZNĚNÍ PO VYDÁNÍ JEHO ZMĚNY Č. 1
AKCE: ÚZEMNÍ PLÁN NETŘEBICE VÝKRES VEŘEJNĚ PROSPĚŠNÝCH STAVEB, OPATŘENÍ A ASANACÍ	STUPĚŇ: ÚPLNÉ ZNĚNÍ PO VYDÁNÍ JEHO ZMĚNY Č. 1
SP STUDIO, s.r.o., ARCHITEKTONICKÁ KANCELÁŘ BUDĚJOVICKÁ 58, ČESKÝ KRUMLOV TEL.: 380711315, FAX: 38071311	STUPĚŇ: ÚPLNÉ ZNĚNÍ PO VYDÁNÍ JEHO ZMĚNY Č. 1