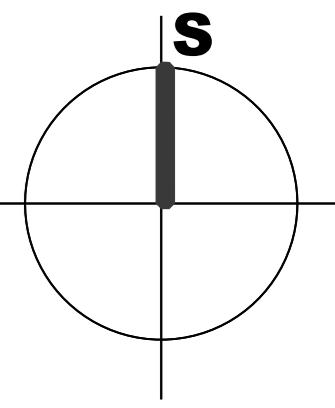




ZMĚNA Č. 1 ÚP NETŘEBICE

04

VÝKRES VEŘEJNĚ PROSPĚŠNÝCH STAVEB OPATŘENÍ A ASANACÍ



1 : 5000

LEGENDA

— HRANICE ŘEŠENÉHO ÚZEMÍ - SPRÁVNÍ ÚZEMÍ OBCE

— HRANICE KATASTRÁLNÍHO ÚZEMÍ

KORIDOR DÁLNIČE D3
 IV. TRANZITNÍ ŽELEZNIČNÍ KORIDOR

VEŘEJNĚ PROSPĚŠNÉ STAVBY S MOŽNOSTÍ VÝVLASTNĚNÍ

VD.1 Navrhovaný koridor mezinárodní a republikového významu pro veřejnou dopravní infrastrukturu – stavbu dálnice D3 (úsek D117, v Územním plánu ozn. CPZ.D17)
Silniční dopravní stavba – nadřazený koridor dopravní infrastruktury

VD.2 Navrhovaný koridor mezinárodní a republikového významu pro veřejnou dopravní infrastrukturu D 3/6 – pro IV. Transzní železniční koridor (v Územním plánu ozn. CPZ.D3/6)
Železniční dopravní stavba – nadřazený koridor dopravní infrastruktury

Navrhované vodovody a vodohospodářské objekty

VT3.1 Navrhovaný vodovod pro veřejnou potřebu
Veřejná technická infrastruktura pro zastavěné plochy Z.1.9 v Netřebicích

VT3.2 Navrhovaný vodovod pro veřejnou potřebu
Technická infrastruktura pro zastavěné plochy Z.1.10 v Netřebicích

VT3.3 Navrhovaný vodovod pro veřejnou potřebu
Technická infrastruktura pro zastavěné plochy Z.1.11 v Netřebicích

Navrhované kanalizace, kanalizační objekty a ČOV

VT4.1 Navrhovaná kanalizace a kanalizační objekty
Veřejná technická infrastruktura v jihovýchodní části sídla Netřebice – pro zastavěné plochy Z.1.4, Z.1.5, Z.1.6, Z.1.7, Z.1.8 v Netřebicích

VT4.2 Navrhovaná kanalizace a kanalizační objekty
Veřejná technická infrastruktura pro zastavěné plochy Z.1.9 v Netřebicích

VT4.3 Navrhovaná kanalizace a kanalizační objekty
Veřejná technická infrastruktura pro zastavěné plochy Z.1.10 v Netřebicích

VT4.4 Navrhovaná kanalizace a kanalizační objekty
Veřejná technická infrastruktura – doplnění technické infrastruktury pro zastavěné plochy Z.3.2 ve Vyšeh.

VT4.5 Navrhovaná kanalizace a kanalizační objekty
Veřejná technická infrastruktura – doplnění technické infrastruktury pro zastavěné plochy Z.3.3 ve Vyšeh.

VT4.6 Navrhovaná kanalizace a kanalizační objekty
Veřejná technická infrastruktura – doplnění technické infrastruktury pro zastavěné plochy Z.3.4 ve Vyšeh.

VT4.7 Navrhovaná kanalizace a kanalizační objekty
Veřejná technická infrastruktura – doplnění technické infrastruktury sídla Vyšeh, převedení odpadních vod mimo zatrubněný odpad z rybníka, na navrhovanou ČOV

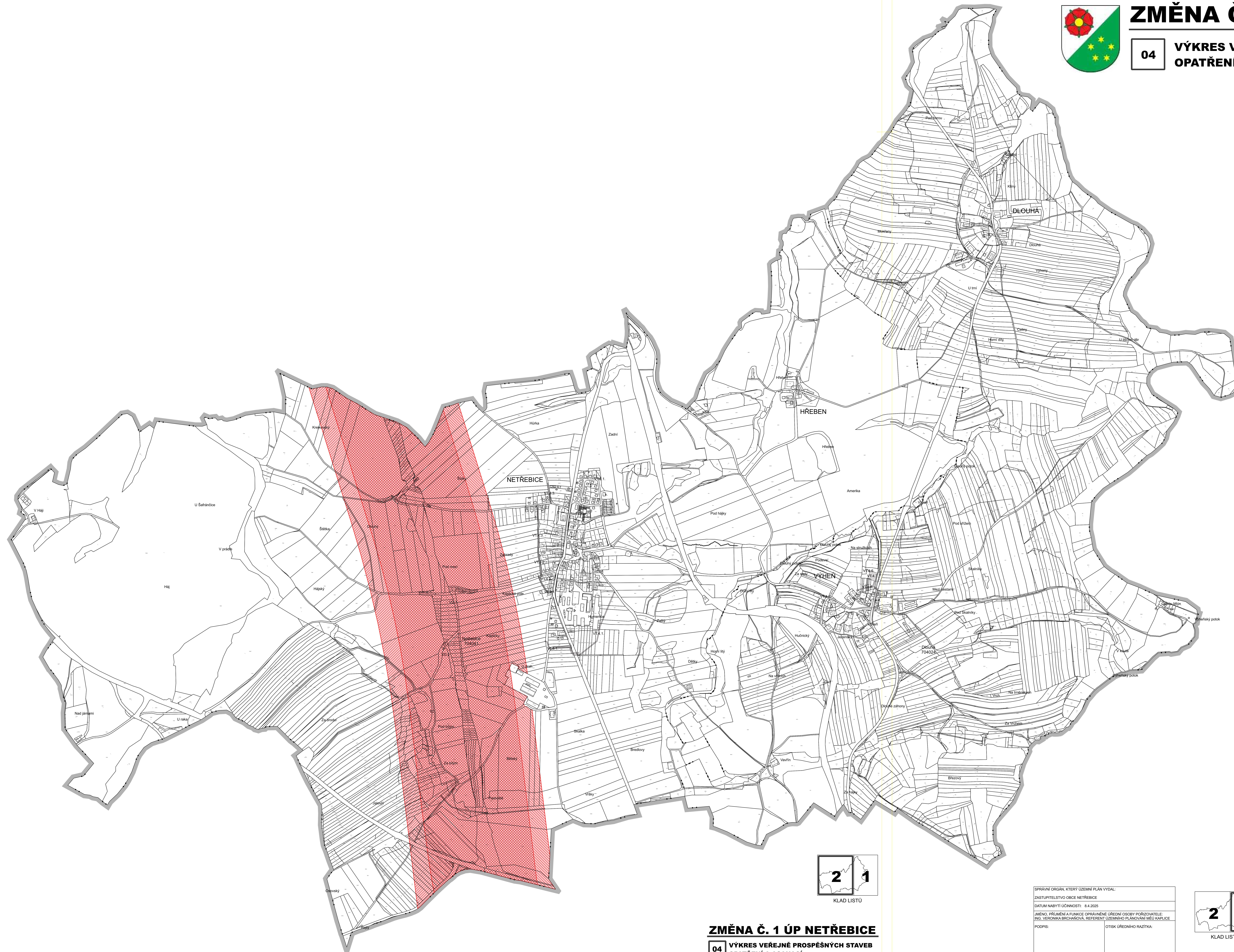
VT4.8 Navrhovaná kanalizace a kanalizační objekty
Veřejná technická infrastruktura – doplnění technické infrastruktury sídla Vyšeh, převedení odpadních vod mimo zatrubněný odpad z rybníka, ukončení kanalizačního systému čistírnou

Navrhované trafostanice vč. přírodního vedení

VT5.1 Navrhovaná trafostanice č. 8 včetně přírodního kabelového vedení
Veřejná technická infrastruktura pro sídlo Netřebice

Navrhované veřejné prostranství

VT6.1 Záměr navrhovaného veřejného prostranství šíře min. 8 m s místní komunikací – na pozemku p.č. 44/7 (k.ú. Netřebice), při jeho severní hranici
Napojení zastavěné plochy Z.1.1 v Netřebicích na stávající komunikační systém v sídle



KLAD LISTŮ

ZMĚNA Č. 1 ÚP NETŘEBICE

04 VÝKRES VEŘEJNĚ PROSPĚŠNÝCH STAVEB
OPATŘENÍ A ASANACÍ

SPRÁVNÍ ORGÁN, KTERÝ ÚZEMNÍ PLÁN VYDAL:	
ZASTUPITELSTVO OBCE NETŘEBICE	
DATUM NABÝTÍ ÚČINNOSTI: 8.4.2025	
JMÉNO, PRŮJMĚNÍ A FUNKČNÍ OPRAVNĚNÉ ÚŘEDNÍ OSOBY PORADYATELE:	
ING. VĚROSLAVA BRANĀKOVÁ, REFERENT ÚZEMNÍHO PLÁNOVÁNÍ MĚÚ KAPLICE	
PODPIS:	OTISK ÚŘEDNÍHO RAZÍTKA:



KLAD LISTŮ

č.v. 04

SP Studio, s.r.o.
architektonická kancelář, Budějovická 58, Č. Krumlov
tel.: 380711315, e-mail: rampas@spstudio.cz

PROJEKTANT:	OKA 02003	OBJEVATEL:	OBEC NETŘEBICE
ING. ARCH. JIŘÍ RAMPAS			
AUTOR:	ING. ARCH. JIŘÍ RAMPAS	STUPĚŇ:	ÚP
VYPRACOVAVŠÍ:	LENKA VEJVODOVÁ	DATAUM:	3/2025
PROJEKTANT:	MĚSTSKÝ ÚŘAD KAPLICE	Č. ZÁKAZY:	SP 2024/0
LENKA VEJVODOVÁ		MĚŘÍTKO:	Č. VÝKRESU
PROJEKTANT:	MĚSTSKÝ ÚŘAD KAPLICE	OBEC NETŘEBICE	1 : 5000
LENKA VEJVODOVÁ			04

SP STUDIO, s.r.o.
ARCHITEKTONICKÁ KANCELÁŘ
BUDĚJOVICKÁ 58, ČESKÝ KRUMLOV
TEL.: 380711315, FAX: 38071011